

№3 2023

SL

SECTOR LUXE
INTERIORS & LIFESTYLE
MAGAZINE

ГОРОД
КАК ОРГАНИЗМ

ФОРМУЛА УСПЕХА
ОЛЕГА КЛОДТА

ИСКУССТВО
В ИНТЕРЬЕРЕ

ОТЕЛИ С ИСТОРИЕЙ

СТРАСТИ
ПО АР-ДЕКО

16+



ТОЧНОЕ ПОПАДАНИЕ

ТЕКСТ: ЕКАТЕРИНА ЕЛИСТРАТОВА

СТИЛЬ: YES WE MAY

ФОТО: СЕРГЕЙ КРАСЮК



На странице справа. Центральным элементом композиции в столовой является кухня с островом,

облицованная кварцитом и оснащенная встроенной подсветкой. Светильники, Empty State.

Молодая семья с двумя детьми долго искала архитектора для своей будущей квартиры. Бюро Нино ЗВАРКОВСКОЙ стало пятым по счету, куда обратились заказчики. И вот наконец, все сложилось.

Заказчикам хотелось получить элегантный современный интерьер с легким налетом классики. На небольшой площади квартиры (178 кв. м) требовалось с простором разместить две детские комнаты, кабинет с большим рабочим столом, где могли бы с комфортом работать сразу два человека, мастер-блок с вместительной гардеробной и санузлом, где есть две приватные зоны — для Нее и для Него. А также постирочную и гостевой санузел, где нужно было предусмотреть душевую. При этом кухня, столовая и гостиная должны были остаться полноценным большим пространством, поскольку именно там семья планировала проводить как можно больше времени. «Нашей команде удалось ответить на запрос заказчиков, — рассказывает Нино Зварковская. — Обилие прямоугольных архитектурных форм в этом пространстве фактически предопределило идеи будущего дизайнера. Так, чтобы визуально разделить зоны столовой и гостиной и придать каждой свою индивидуальность, были использованы декоративные приемы в виде лепнины на потолке. Заказчики смело согласились добавить оранжевые акценты в интерьер, что немедленно придало ему живой характер и неповторимую атмосферу».

Диванная зона является смысловым ядром интерьера и центром притяжения для жильцов и гостей дома. Огромная радиусная люстра, в которую вписаны три светильника, как бы очерчивает световым кругом зону отдыха и одновременно дополнительно зонировует пространство. Хотя гостиной традиционно отводится роль парадной и самой эффектной зоны, в этом проекте мастер-блок соперничает с ней по части комфорта и элегантности. Он включает в себя спальню хозяев, санузел и гардеробную, объединенные в функциональное и очень стильное пространство. В спальне акцентная



Цвет используется в этом проекте как инструмент, создающий эмоциональные переживания. Так, кирпично-красное кресло, Minotti Torii, добавляет общую строгость серо-бежевой палитры и придает пространству теплую и вдохновляющую атмосферу. Диван, Minotti Lawrence, ковер в гостиной, Kulturakovon, обеденные и барные стулья, Cattelan. Вазы на обеденном столе, Levadnaja Ceramics.







Общая нейтральная гамма становится идеальным фоном для демонстрации произведений искусства, которые аккуратно вписаны дизайнером в интерьер. Пьедестал в коридорной нише сделан из мрамора «Сахара Нуар» по эскизам дизайнера, на нем скульптура Moon Stores.

На странице справа.
На журнальном столике
скульптура Льва Ефимова.

стена выкрашена в мягкий терракотовый цвет; прямо по центру кровати проходит «разделительная полоса» с гипсовой лепниной, а дополняют композицию асимметричные подвесные светильники. Удобное изголовье кровати было разработано специально для этого проекта: в него встроено все управление светом, а также ночники, предусмотренные для позднего чтения. По правую руку от изголовья кровати расположены проходы в санузел и гардеробную – продуманную и вместительную. Она идеально вписалась в общую концепцию этого проекта, в котором функциональность и практичность находятся в устойчивом равновесии с эстетикой. Яркие акценты в спальне и продуманный дизайн санузла и гардеробной делают мастер-блок идеальным местом для релаксации и подготовки к новому дню. →





Мебель в детских комнатах поддерживает общий лаконичный стиль и одновременно радует своей функциональностью. За счет ярких геометричных деталей-акцентов в ней ощущаются отсылки к конструктивизму. Покрывало и декоративные подушки, Ateliertati.

На странице справа. Вся встроенная мебель выполнена на заказ студией «Максима». Столик, Normann Copenhagen, GK Concept, кресло, 366 Concept, L'Appartement. На столике светильник, Magis, Flat Interiors.

SECTOR LUXE



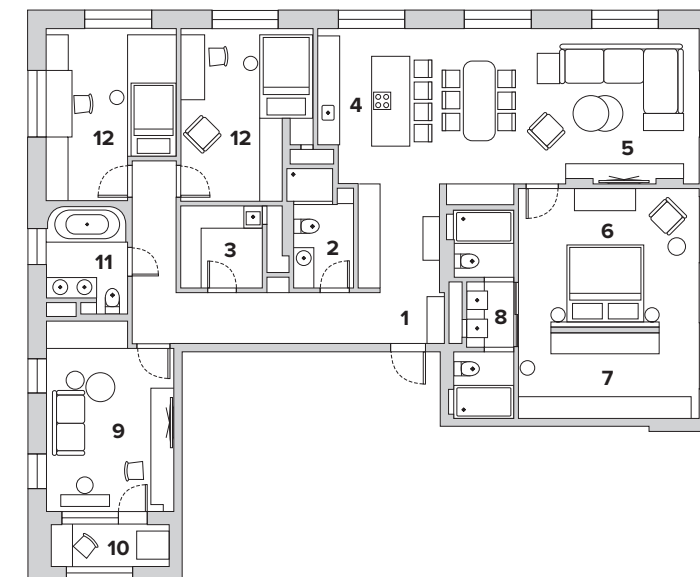


Любопытной особенностью санузла в мастер-блоке является его деление на отдельные, симметрично расположенные зоны — мужскую и женскую. Это позволяет хозяевам пользоваться пространством одновременно, не мешая друг другу, особенно утром. Постельное белье, покрывало, декоративные подушки, все — Ateliertati. На прикроватной тумбочке скульптура Льва Ефимова.



На странице слева. Черно-красный экспрессивный квадрат на стене — картина художницы Юлики Незванкиной («Абстракция номер 27», Reloft Art Gallery). Своей геометрической точностью пропорций картина лишней раз подчеркивает общую прямоугольную архитектуру пространства. Столик Nicole, Stuart Scott, кресло Le Club, Poliform. Напольная лампа Circle, Square. На консоли ваза работы Софии Карнукаевой.

1. Коридор
2. Гостевой санузел
3. Хозяйственная комната
4. Кухня-столовая
5. Гостиная
6. Мастер-спальня
7. Гардероб
8. Санузел
9. Кабинет
10. Лоджия
11. Детский санузел
12. Детские спальни



Автор проекта — дизайнер
Нино Зварсковская
Общая площадь проекта — 178 м²